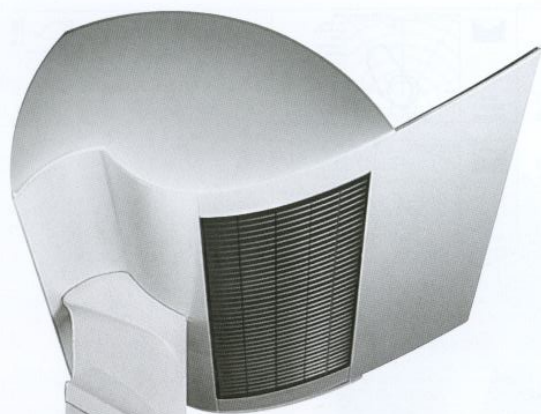
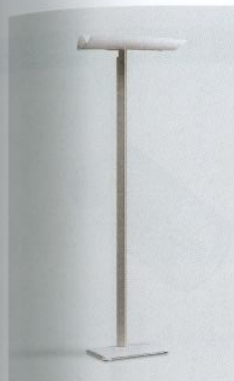
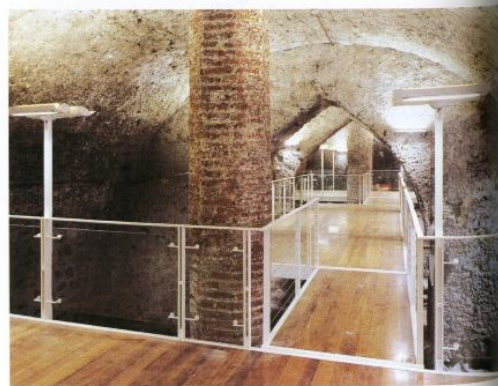


2005-2006





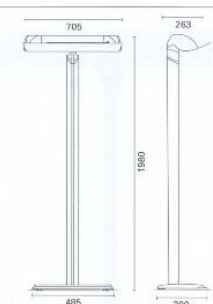
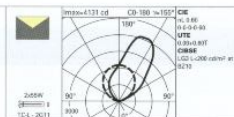
- Lampada da terra ad emissione indiretta e indiretta-diretta, finalizzata all'utilizzo di lampade fluorescenti compatte TC-L.
- Corpo lampada in alluminio con gusci laterali di chiusura in materiale termoplastico.
- Il vano ottico è supportato da un'asta in alluminio estruso solidale alla base di appoggio realizzata in ghisa.
- Riflettore in lamiera di alluminio superpuro anti-iridescenza.
- Griglia antiabbagliamento per versioni ad emissione indiretta-diretta, in materiale termoplastico.
- Disponibile in versioni con alimentatore elettronico.
- Le caratteristiche tecniche degli apparecchi sono conformi alle norme EN 60598-1 e particolari.
- IP20
- Marchio F
- Omologazione IMQ-ENEC
- Classe di isolamento I



codice lampada larghezza
4561 2x55 W TC-L 705

IP20

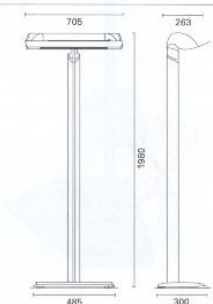
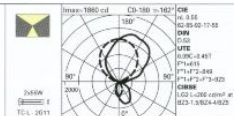
Apparecchio dotato di cavo con spina e interruttore.



Proiettore up-down light con cablaggio elettronico
4565 2x55 W TC-L 705

IP20

Apparecchio dotato di cavo con spina e interruttore.



accessori

codice
 Schermo in policarbonato
8805

Disponibile nel colore 24

